



DIMANCHE 12 FÉVRIER 2012

REGLEMENT CONCOURS BEAUTÉ SÉLECTION

Coiffure de Mariée Pro

Catégorie des concurrents : Toute personne possédant un Niveau IV ou III de coiffure.

Définition de l'épreuve : Réalisation d'une coiffure de mariée (chignon) mettant au mieux le modèle en valeur pour ce grand jour.

Un maquillage ainsi que des accessoires sont de bon augure. La tenue doit être en harmonie avec la coiffure.

Produits et matériels autorisés : Tous les produits sont autorisés. 1 seul postiche peut être utilisé mais il ne doit pas avoir été préparé à l'avance. Le diamètre et la longueur restent libres. Les ornements sont autorisés mais proportionnellement à la coiffure. L'utilisation extrême sera pénalisée.

Le modèle : Doit être féminin.

Avant le début de l'épreuve, la commission des sages vérifie les cheveux, le matériel et les produits utilisés.

Le modèle doit arriver à l'épreuve déjà habillé et maquillé.

Attentes → Une mise en valeur du modèle

- Une coiffure adaptée aux photos et à l'événement.
- Une harmonie parfaite entre accessoires, coiffure, tenue et respect du thème

Critères de notation :

→ Prise en compte de l'évènement

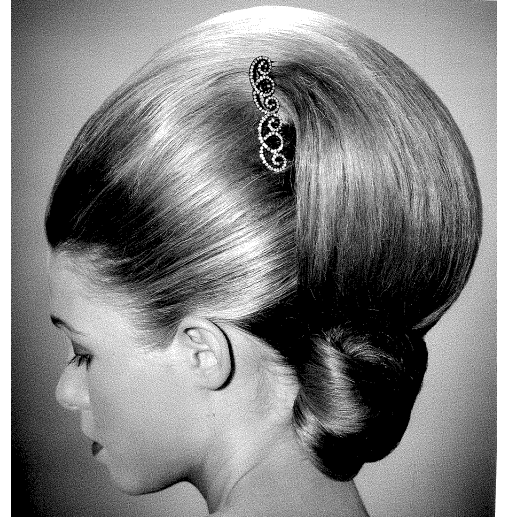
- Esprit de créativité/originalité du travail
- Technicité
- Précision et netteté du travail (résultat)
- Choix des harmonies entre la coiffure et la tenue
- Mise en valeur du modèle.

Matériel mis à disposition : Une tablette avec miroir et deux chaises.

Temps de réalisation : 50 Minutes

Pénalités : Les concurrents qui ne suivent pas les instructions seront exclus du concours.

LUNDI 13 FÉVRIER 2012



REGLEMENT CONCOURS BEAUTÉ SÉLECTION

«Chignon de soirée» Ecole

Catégorie des concurrents : Toute personne préparant un CAP de coiffure.

Définition de l'épreuve : Réalisation d'une coiffure du soir dont la base est un chignon.

Un maquillage ainsi que des accessoires sont de bon augure.

Produits et matériels autorisés : Tous les produits sont autorisés. 1 seul postiche peut être utilisé mais il ne doit pas avoir été préparé à l'avance. Le diamètre et la longueur restent libres. Les ornements sont autorisés mais proportionnellement à la coiffure. L'utilisation extrême sera pénalisée.

Le modèle : Doit être féminin ou tête malléable.

Avant le début de l'épreuve, la commission des sages vérifie les cheveux, le matériel et les produits utilisés.

Le modèle doit arriver à l'épreuve déjà habillé et maquillé.

Attentes : Une harmonie parfaite entre accessoires et coiffure.

Une mise en valeur du modèle

Critères de notation :

→ Prise en compte de l'évènement

Esprit de créativité/originalité du travail

Technicité

Précision et netteté du travail (résultat)

Choix des harmonies entre la coiffure et la tenue

Mise en valeur du modèle.

Matériel mis à disposition : Une tablette avec miroir et deux chaises.

Temps de réalisation : 50 Minutes

Pénalités : Les concurrents qui ne suivent pas les instructions seront exclus du concours

DIMANCHE 12 FÉVRIER 2012



REGLEMENT CONCOURS BEAUTÉ SÉLECTION

Extrême Couleur Coupe Coiffage Pro

Catégorie des concurrents : Toute personne possédant un Niveau IV ou III de Coiffure.

Définition de l'épreuve : L'épreuve consiste à réaliser un travail de « Lancement de mode » destiné à des photos de posters. La couleur doit être réalisée avant l'épreuve, thème libre, mais avec 2 couleurs au minimum. La coupe et le coiffage sont à effectuer pendant l'épreuve.

Produits et matériels autorisés : Tous les produits et matériels sont autorisés.

Produits et matériel interdits : L'utilisation de spray colorant est prohibée.

Le modèle : Doit être féminin ou masculin.

Avant le début de l'épreuve, la commission des sages vérifie les cheveux, le matériel et les produits utilisés.

Le modèle doit arriver à l'épreuve déjà habillé et maquillé.

- Attentes :**
- ☐ Une harmonie parfaite entre la coiffure réalisée et la tenue du modèle.
 - ☐ Une mise en valeur du modèle
 - ☐ Une coiffure adaptée aux photos et à l'évènement.

Critères de notation :

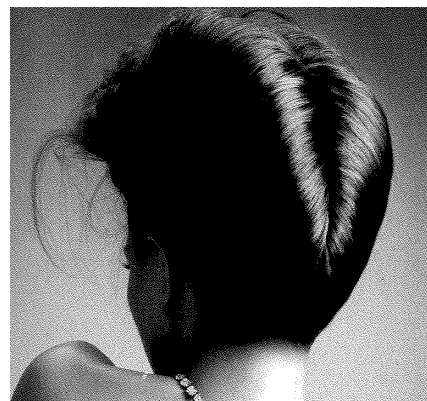
- ☐ Choix des harmonies entre la coiffure et la tenue
- ☐ Esprit de créativité/originalité du travail
- ☐ Technicité
- ☐ Précision et netteté (résultat)
- ☐ Exécution soignée
- ☐ Mise en valeur du modèle.

Matériel mis à disposition : Une tablette avec miroir et deux chaises.

Temps de réalisation : 50 Minutes.

Pénalités : Les concurrents qui ne suivent pas les instructions seront exclus du concours.

LUNDI 13 FÉVRIER 2012



REGLEMENT CONCOURS BEAUTÉ SÉLECTION

Rock and Chic attitude

Catégorie des concurrents : Toute personne préparant un BP de coiffure.

Définition de l'épreuve : Réalisation d'une coiffure (chignon) sur le thème de l'épreuve mettant au mieux le modèle en valeur.

Un maquillage ainsi que des accessoires sont de bon augure.

Produits et matériels autorisés : Tous les produits sont autorisés. 1 seul postiche peut être utilisé mais il ne doit pas avoir été préparé à l'avance. Le diamètre et la longueur restent libres. Les ornements sont autorisés mais proportionnellement à la coiffure. L'utilisation extrême sera pénalisée.

Le modèle : Doit être féminin

Avant le début de l'épreuve, la commission des sages vérifie les cheveux, le matériel et les produits utilisés.

Le modèle doit arriver à l'épreuve déjà habillé et maquillé.

- Attentes :**
- Une harmonie parfaite entre accessoires, coiffure et respect du thème
 - Une coiffure adaptée au thème.
 - Une mise en valeur du modèle.

Critères de notation :

- Prise en compte du thème
- Esprit de créativité/originalité du travail
- Technicité
- Précision et netteté du travail (résultat)
- Choix des harmonies entre la coiffure et la tenue
- Mise en valeur du modèle

Matériel mis à disposition : Une tablette avec miroir et deux chaises.

Temps de réalisation : 50 Minutes

Pénalités : Les concurrents qui ne suivent pas les instructions seront exclus du concours

LUNDI 13 FÉVRIER 2012



REGLEMENT CONCOURS BEAUTÉ SÉLECTION

TOTAL LOOK

Catégorie des concurrents : Toute personne préparant un BP de coiffure.

Définition de l'épreuve : Le candidat aura déjà réalisé au minimum une couleur libre. Réalisation d'une coupe très moderne et d'un coiffage tendance urbaine. 3 cm au moins devront être coupés.

Produits et matériels autorisés : Tous les produits et matériels sont autorisés.

Le modèle : Peut-être féminin ou masculin.

Avant le début de l'épreuve, la commission des sages vérifie les cheveux, le matériel et les produits utilisés.

Le modèle doit arriver à l'épreuve déjà habillé.

Attentes : Une harmonie parfaite entre la coiffure et la tenue.

Une mise en valeur du modèle.

Critères de notation :

Respect du Thème

Esprit de créativité/originalité du travail

Technicité

Précision et netteté du travail

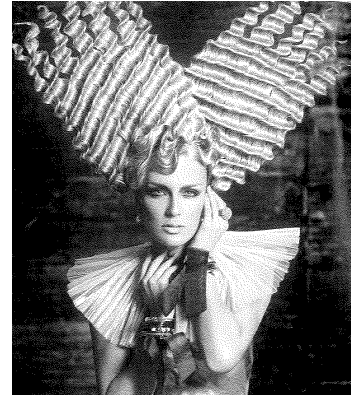
Choix des harmonies entre la coiffure et la tenue

Mise en valeur du modèle

Matériel mis à disposition : Une tablette avec miroir et deux chaises.

Temps de réalisation : 60 Minutes.

Pénalités : Les concurrents qui ne suivent pas les instructions seront exclus du concours.



REGLEMENT CONCOURS BEAUTÉ SÉLECTION

«Univers fantastique» Ecole

Catégorie des concurrents : Toute personne préparant un CAP et un BP de coiffure.

Définition de l'épreuve : Le modèle arrivera avec les cheveux préparés à l'avance.

Réalisation d'une coiffure sur le thème «fantastique» (contes, monde imaginaire, sciences fictions..) .

Les accessoires sont de bon augure.

Produits et matériels autorisés : Tous les produits sont autorisés.

1 seul postiche peut être utilisé mais il ne doit pas avoir été préparé à l'avance et ne doit pas excéder un diamètre de 6 cm, la longueur reste libre. Les ornements sont autorisés mais proportionnellement à la coiffure.

Le modèle : Doit être féminin ou masculin.

Avant le début de l'épreuve, la commission des sages vérifie les cheveux, le matériel et les produits utilisés.

Le modèle doit arriver à l'épreuve déjà habillé, maquillé.

- Attentes :**
- ➔ Une harmonie parfaite entre accessoires et coiffure.
 - ➔ Une coiffure adaptée au thème.
 - ➔ Une mise en valeur du modèle

Critères de notation :

- ➔ Prise en compte du thème
- ➔ Esprit de créativité/originalité du travail
- ➔ Technicité
- ➔ Précision et netteté du travail (résultat)
- ➔ Mise en valeur du modèle.

Matériel mis à disposition : Une tablette avec miroir et deux chaises.

Temps de réalisation : 50 Minutes.

Pénalités : Les concurrents qui ne suivent pas les instructions seront exclus du concours.

LE 13 FÉVRIER 2012



REGLEMENT CONCOURS BEAUTÉ SÉLECTION

Urban tendance Ecole

Catégorie des concurrents : Toute personne préparant un CAP de coiffure.

Définition de l'épreuve : Le modèle arrivera avec les cheveux mouillés à l'avance.

Réalisation d'un brushing avant-garde.

Produits et matériels autorisés : Tous les produits sont autorisés.

Le modèle : Doit être féminin ou masculin ou tête malléable.

Avant le début de l'épreuve, la commission des sages vérifie les cheveux, le matériel et les produits utilisés.

Le modèle doit arriver à l'épreuve déjà habillé, maquillé

Attentes : Une harmonie parfaite de la coiffure.

Une mise en valeur du modèle

Critères de notation :

☐ Esprit de créativité/originalité du travail

☐ Technicité

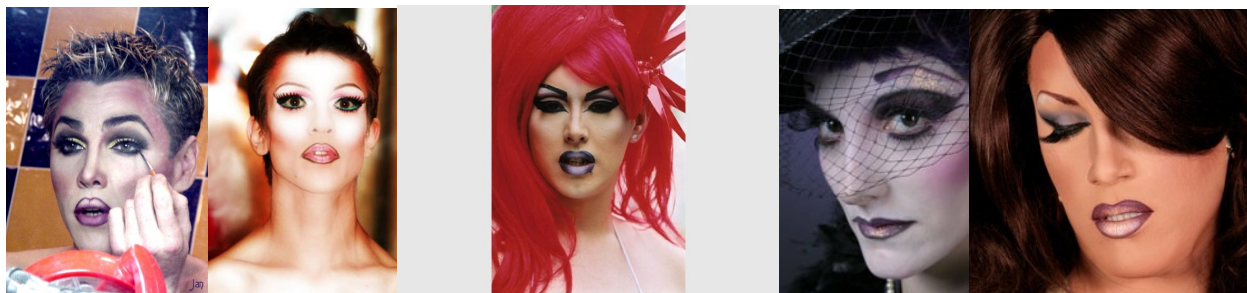
☐ Précision et netteté du travail (résultat)

☐ Mise en valeur du modèle

Matériel mis à disposition : Une tablette avec miroir et deux chaises.

Temps de réalisation : 30 Minutes.

Pénalités : Les concurrents qui ne suivent pas les instructions seront exclus du concours.



REGLEMENT CONCOURS BEAUTÉ SÉLECTION

Maquillage Professionnel

Catégorie des concurrents : Toute personne de Niveau III ou IV en Esthétique.

Définition de l'épreuve : Réalisation d'un maquillage qui a pour thème le « **transformisme** »
Perruque et tenue sont de bons augures.

Maquillage et matériels autorisés : Tous les différents produits de maquillage sont autorisés (strass, paillettes, poudres irisées, aquarelles, fards gras, fards secs ...) ainsi que les pinceaux de toutes sortes....

Maquillage et matériel interdits : L'utilisation d'airbrush, d'aérographes, de pochoirs ou de décalcomanie est prohibée.

Le modèle : → Doit être masculin.

Avant le début de l'épreuve, le jury vérifie que le visage du modèle soit parfaitement démaquillé et non préparés (pas de crème ou de base).

Attentes : → Une harmonie parfaite entre accessoires, coiffes, tenue et maquillage à proprement dit et respect du thème

→ Un maquillage de belle qualité, tant à admirer de loin que de près.

Critères de notation :

- Respect du Thème
- Choix des harmonies colorées
- Esprit de créativité/originalité du travail
- Technicité
- Précision et netteté du travail (résultat) :
- Utilisation des lignes du visage (mise en valeur du modèle)

Matériel mis à disposition : Une tablette avec miroir avec deux chaises.

Temps de réalisation : 2H00

Pénalités : Les concurrents qui ne suivent pas les instructions seront exclus du concours

Petit + : Les concurrents devront avoir préalablement choisi un titre à son maquillage et préparé un texte explicatif d'environ 5 lignes justifiant ce dernier par rapport au travail effectué.



REGLEMENT CONCOURS BEAUTÉ SÉLECTION

Face Painting Professionnel

Catégorie des concurrents : Toute personne Niveau III ou IV Esthétique.

Définition de l'épreuve : Réalisation d'un maquillage artistique utilisant harmonieusement les lignes ainsi que les formes du visage et du décolleté sur le thème : « Comtes et légendes ».

Une coiffure, un bustier ainsi que des accessoires sont de bon augure.

Maquillage et matériels autorisés : Tous les différents produits de maquillage sont autorisés (strass, paillettes, poudres irisées, aquarelles, fards gras, fards secs ...) ainsi que les pinceaux de toutes sortes....

Maquillage et matériel interdits : L'utilisation d'airbrush, d'aéroglyphes, de pochoirs ou de décalcomanie est prohibée.

Le modèle : → Doit être féminin

Avant le début de l'épreuve, le jury vérifie que le visage du modèle soit parfaitement démaquillé et non préparés (pas de crème ou de base).

Attentes : → Une harmonie parfaite entre accessoires, coiffes, bustier et maquillage à proprement dit et respect du thème

→ Un maquillage de belle qualité, tant à admirer de loin que de près.

Critères de notation :

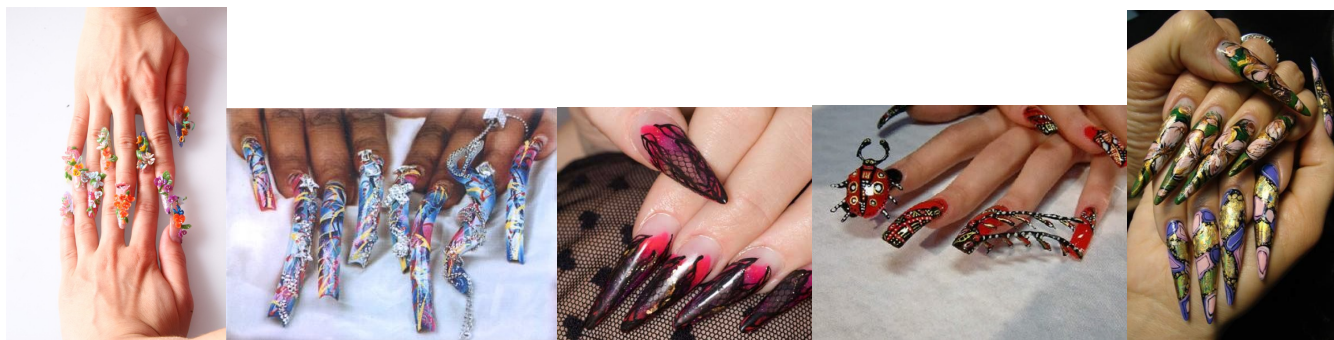
- Respect du Thème
- Choix des harmonies colorées
- Esprit de créativité/originalité du travail
- Technicité
- Précision et netteté du travail (résultat) :
- Utilisation des lignes du visage (mise en valeur du modèle)

Matériel mis à disposition : Une tablette avec miroir avec deux chaises.

Temps de réalisation : 2H00

Pénalités : Les concurrents qui ne suivent pas les instructions seront exclus du concours

Petit + : Les concurrents devront avoir préalablement choisi un titre à son Face Painting et préparé un texte explicatif d'environ 5 lignes justifiant ce dernier par rapport au travail effectué.



REGLEMENT CONCOURS BEAUTÉ SÉLECTION

Nail Art Pro

Catégorie des concurrents : Toute personne possédant un diplôme d'Esthétique ou de Prothésiste Ongulaire.

Définition de l'épreuve : réalisation d'un maquillage des ongles sur le thème « **Extravagance** »

→ Sur la main gauche : sur ongles naturels, réalisation d'une pose de vernis bicolore (les ongles peuvent être identiques ou différents).

→ Sur la main droite : sur capsules, gel ou résine préalablement posés : réalisation de décorations/fantaisies ongulaires (les ongles peuvent être identiques ou différents, les ornements à plat ou en 3 D)

Produits et matériels autorisés : Tous les produits pour les ongles et les artifices sont autorisés (vernis à ongles, strip liner, paillettes, strass, résine, ...)

Produits et matériel interdits : L'utilisation d'airbrush, d'aérographes, de pochoirs et de décalcomanies est prohibée.

Le modèle : → Doit être féminin

→ Ses mains doivent être préalablement préparées (ongles limés, peaux repoussées...)

Avant le début de l'épreuve, le jury vérifie que les ongles de la main gauche soient naturels et ceux de la main droite, artificiels. De même, il vérifie que tout soit parfaitement démaquillé et sans base.

Attentes : → Une harmonie parfaite entre les différents doigts de la main.

→ Une mise en valeur des ongles du modèle

→ Une pose de vernis et des décorations de belle qualité, tant à admirer de près que de loin.

Critères de notation :

Main Droite

- Choix de l'harmonie colorée
- Esprit de créativité/originalité du travail
- Technicité
- Précision et netteté (résultat)

Main gauche

- Exécution soignée
- Régularité, harmonisation sur tous les ongles
- Originalité du travail
- Netteté du résultat

Matériel mis à disposition : Une tablette avec miroir avec deux chaises.

Temps de réalisation : 1H30

Pénalités : Les concurrents qui ne suivent pas les instructions seront exclus du concours



REGLEMENT CONCOURS BEAUTÉ SÉLECTION

Maquillage du Monde Pro

Catégorie des concurrents : Toute personne de Niveau III ou IV en Esthétique.

Définition de l'épreuve : Réalisation d'un maquillage artistique utilisant harmonieusement les lignes ainsi que les formes du visage et du décolleté sur le thème de « maquillage du Monde ».
Une coiffure, des vêtements, des chaussures ainsi que des accessoires sont de bons augures.

Maquillage et matériels autorisés : Tous les différents produits de maquillage sont autorisés (strass, paillettes, poudres irisées, aquarelles, fards gras, fards secs ...) ainsi que les pinceaux de toutes sortes....

Maquillage et matériel interdits : L'utilisation d'airbrush, d'aéroglyphes, de pochoirs ou de décalcomanie est prohibée.

Le modèle : → Doit être féminin

Avant le début de l'épreuve, le jury vérifie que le visage du modèle soit parfaitement démaquillé et non préparés (pas de crème ou de base).

Attentes : → Une harmonie parfaite entre accessoires, coiffure, vêtements, chaussures et maquillage
→ Un maquillage de belle qualité, tant à admirer de loin que de près.
Une mise en valeur du modèle

Critères de notation :

- Respect du Thème
- Choix des harmonies colorées
- Esprit de créativité/originalité du travail
- Technicité
- Précision et netteté du travail (résultat) :
- Utilisation des lignes du visage (mise en valeur du modèle)
- Harmonie entre le maquillage et les vêtements

Matériel mis à disposition : Une tablette avec miroir avec deux chaises.

Temps de réalisation : 1H30

Pénalités : Les concurrents qui ne suivent pas les instructions seront exclus du concours

Petit + : Le concurrent devra avoir préalablement choisi un titre à son « Maquillage du Monde » et préparer un texte explicatif d'environ 5 lignes justifiant ce dernier par rapport au travail effectué.